

## Cabine de douche pivotante

XG+XM+XG / SUPERSINTESI

DEVIS →

OÙ ACHETER →



© Copyright 2025 Vismaravetro srl

Le modèle XG + XM + XG est une cabine de douche pour grandes installations 3 côtés. Elle se compose d'un côté avec une porte battante combinée à deux éléments fixes. La porte battante, équipée de charnières esthétiques, s'ouvre vers l'extérieur. La cabine de douche, caractérisée par une propreté rigoureuse des lignes de conception, ne renonce pas à un standard fonctionnel très élevé.

SuperSintesi est la nouvelle proposition Vismaravetro pour une cabine de douche avec porte battante sur charnières. Caractérisée par une propreté rigoureuse des lignes, elle ne renonce pas à un standard fonctionnel très élevé.

Design Centro Progetti Vismara

---

### DIMENSIONS

L: Min 980 - Max 179 cm  
P: Min 30 - Max 119 cm  
H: Min 150 - Max 230 cm  
H standard: 200 cm

PLUS

---

FACILE À NETTOYER

Grâce à des solutions techniques innovantes, la cabine de douche a tous ses composants montés dans l'épaisseur du verre, permettant ainsi un nettoyage pratique de toute la surface. Tous les composants métalliques sont conçus sans arêtes vives qui pourraient être dangereuses lors du nettoyage de routine du produit.

---

JOINTS MAGNÉTIQUES MINIMALISTES

Fermeture avec joints magnétiques appliqués aux profilés en aluminium placés dans la section vitrée.

---

PORTE-SERVIETTES EXTÉRIEUR

Sur les parois fixes, il est possible d'installer une porte-serviettes.

---

PRODUIT AVEC MARQUAGE CE

Produit conforme à la norme EN 14428:2015 et avec marquage CE

---

S.M.F. SYSTÈME DE MONTAGE FACILE

Système breveté qui, combiné à un nouveau système d'extensibilité, sert de gabarit pour le positionnement idéal des panneaux, tout en assurant, dans le même temps, l'étanchéité.

---

TRAITEMENT PRÉVENTIF ANTICALCAIRE

Vismaravetro utilise la nouvelle technologie "TPA" pour la protection des surfaces en glace des cabines de douche. Le traitement consiste dans l'application d'un polymère spécial qui empêche en grande partie le calcaire contenu dans l'eau d'adhérer aux parois de la douche. Le traitement TPA, appliqué en cours de production sur les glaces des cabines de douche, facilite les opérations de nettoyage et d'entretien en limitant tout type de dépôts, et plus particulièrement le calcaire.

## COMPOSANTS



### XM

CABINE DE DOUCHE SANS ENCADREMENTS, AUX CHARNIÈRES À L'ÉSTHÉTIQUE RAFFINÉE, POUR RECEVEUR DE DOUCHE EN NICHE SUPÉRIEURE À 98 CM.

#### CARACTERISTIQUE

- S.M.F. Système de montage facile
- Ouverture battante vers l'extérieur.
- Produit avec marquage CE
- Extensibilité de 30 mm. sans profilé de compensation
- Double possibilité de mise à plomb et installation cabine de douche complétée.
- FACILE À NETTOYER
- Joints magnétiques minimalistes
- Fermeture avec joints magnétiques installés sur profilés en aluminium

#### MATÉRIAUX

- Portes en glace trempée sécurisée de 6mm.
- Parties fixes en glace trempée sécurisée de 8mm.
- Profilés en aluminium anodisé ou émaillé

#### DIMENSIONS

L: Min 98 - Max 179 cm  
H: Min 150 - Max 230 cm  
H standard: 200 cm



### XG

PAROI FIXE SUPPLÉMENTAIRE POUR FORMER UNE CABINE DE DOUCHE EN ANGLE OU À TROIS CÔTÉS.

#### CARACTERISTIQUE

- Produit avec marquage CE
- Double possibilité de mise à plomb et installation cabine de douche complétée.
- FACILE À NETTOYER
- Joints magnétiques minimalistes
- Fermeture avec joints magnétiques installés sur profilés en aluminium
- S.M.F. Système de montage facile

#### MATÉRIAUX

- Glace trempée sécurisée de 8 mm
- Profilés en aluminium anodisé ou émaillé

#### DIMENSIONS

L: Min 30 - Max 119 cm  
H: Min 150 - Max 230 cm  
H standard: 200 cm

## ELÉMENTS COMPLÉMENTS



CHARNIÈRES C50X



POIGNÉS M15X



ÉTRIER DE RIGIDITÉ P



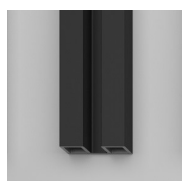
PORTE-SERVIETTES PSR



PORTE-SERVIETTES PST

---

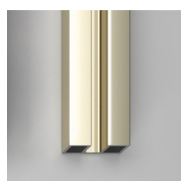
## PROFILÉS



PROFILÉS ANODISÉS 09 -  
NOIR MAT



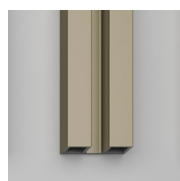
PROFILÉS ANODISÉS 21 -  
ARGENT BRILLANT



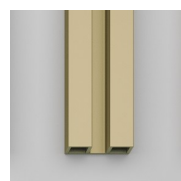
PROFILÉS ANODISÉS 23 -  
OR BRILLANT



PROFILÉS ANODISÉS 31 -  
ARGENT SATINÉ



PROFILÉS ANODISÉS 32 -  
BRONZE SATINÉ



PROFILÉS ANODISÉS 33 -  
OR SATINÉ



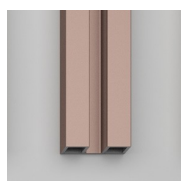
PROFILÉS ANODISÉS 38 -  
MOKA



PROFILÉS ANODISÉS 39 -  
METAL GUN



PROFILÉS ANODISÉS 61 -  
FINITION ACIER BROSSÉ



PROFILÉS ANODISÉS 84 -  
CUIVRE BOND



PROFILÉS ÉMAILLÉS 14 -  
BLANC



PROFILÉS ÉMAILLÉS 15 -  
BLANC MAT

VERRES



VERRES 01 - GLACE GRANITÉ CLAIRE



VERRES 03 - GLACE BRONZE



VERRES 04 - GLACE TRANSPARENT



VERRES 06 - GLACE RÉFLÉCHISSANT



VERRES 07 - GLACE GRIS



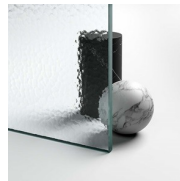
VERRES 08 - GLACE SATINÉ



VERRES 12 - GLACE EXTRA-CLAIRE



VERRES TREMPÉS STRATIFIÉS 10 - VERRE EXTRA-REFLEX



VERRES TREMPÉS STRATIFIÉS 11 - KATHEDRAL



VERRES TREMPÉS STRATIFIÉS 14 - VERRE EXTRA-CLAIR SATINÉ



VERRES TREMPÉS STRATIFIÉS 29 - VERRE MADRAS NUVOLA

DÉCORS



DÉCORATIONS D50



DÉCORATIONS D51



DÉCORATIONS D52



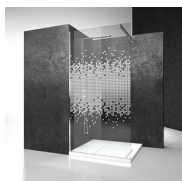
DÉCORATIONS D60



DÉCORATIONS D61



DÉCORATIONS P32 DÉCOR SQUARE



DÉCORS GRAPHIQUES D54



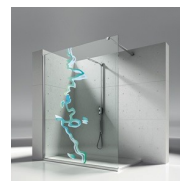
DÉCORS GRAPHIQUES D55



DÉCORS GRAPHIQUES P56



DÉCORS GRAPHIQUES P70 NEVERENDING



DÉCORS NATURELS P13 RUISSELLEMENT



DÉCORS NATURELS P15 ORGANIC



DÉCORS NATURELS P19 SOUFFLE

OPTIONS



ACCESSOIRE DE  
NETTOYAGE VIRGOLA



COLONNE ÉQUIPÉE  
BASKET



RECEVEURS DE DOUCHE  
V.I.P.



TRAITEMENT ANTI-  
CALCAIRE TRAITEMENT  
PRÉVENTIF ANTICALCAIRE  
(TPA)

DEVIS →

OÙ ACHETER →